



# Travailler pour les INSTITUTIONS EUROPÉENNES



## Pourquoi postuler?

- ✧ Vous avez la **flexibilité** de changer d'emploi en restant chez le même employeur
- ✧ Nous offrons des opportunités de **formation** et d'acquisition de nouvelles compétences
- ✧ Vous travaillez avec des collègues d'origine et de formation **diverses**
- ✧ Votre travail est un **défi intéressant**
- ✧ Vous faites la différence; votre travail a du **sens**
- ✧ Vous gagnez **un bon salaire** (salaire mensuel de base: AST1: 2600€ – AD5: 4200€)
- ✧ Nous offrons des opportunités **d'évolution de carrière**
- ✧ Vous profitez d'une **sécurité d'emploi**
- ✧ Vous avez des possibilités de **voyager et de travailler à l'étranger**
- ✧ Vous pouvez profiter d'un bon **équilibre entre vie professionnelle et vie privée**, d'heures de travail prévisibles et de possibilités de travail à temps partiel
- ✧ Vous travaillez dans un **secteur hautement qualifié** qui est très médiatisé
- ✧ Nous offrons de **bonnes conditions de travail**: congé annuel (24 jours + 17 jours fériés), congé de maternité (20 semaines), congé parental (6 mois), interruption de carrière

## Comment postuler

- ✧ Sélection par le biais de concours généraux
- ✧ Enregistrement en ligne sur [www.eu-careers.eu](http://www.eu-careers.eu)
- ✧ Cycle régulier de concours
- ✧ Procédure de sélection dure 5-9 mois

## Qui peut postuler

- ✧ Citoyens des 27 États Membres
- ✧ Toute personne capable de travailler dans au moins 2 langues officielles de l'UE dont l'une est l'EN, FR ou DE

## Catégories de personnel

- ✧ AD – Administrateurs → diplôme universitaire  
administrateurs, policy makers, chercheurs, managers, traducteurs, interprètes ...
- ✧ AST – Assistants → diplôme secondaire supérieur + expérience professionnelle  
assistants administratifs (p.ex. en finance, RH), techniciens, secrétaires, ...

## Structure du concours

### Tous les candidats

1. Tests sur ordinateur (CBT)= questions à choix multiple en EN, FR ou DE
  - ✧ raisonnement verbal & numérique
  - ✧ raisonnement abstrait
  - ✧ mise en situation
  - ✧ AST: compétences professionnelles
  - ✧ Linguistes: compétences linguistiques
  - (✧ **la connaissance de l'UE n'est plus testée**)

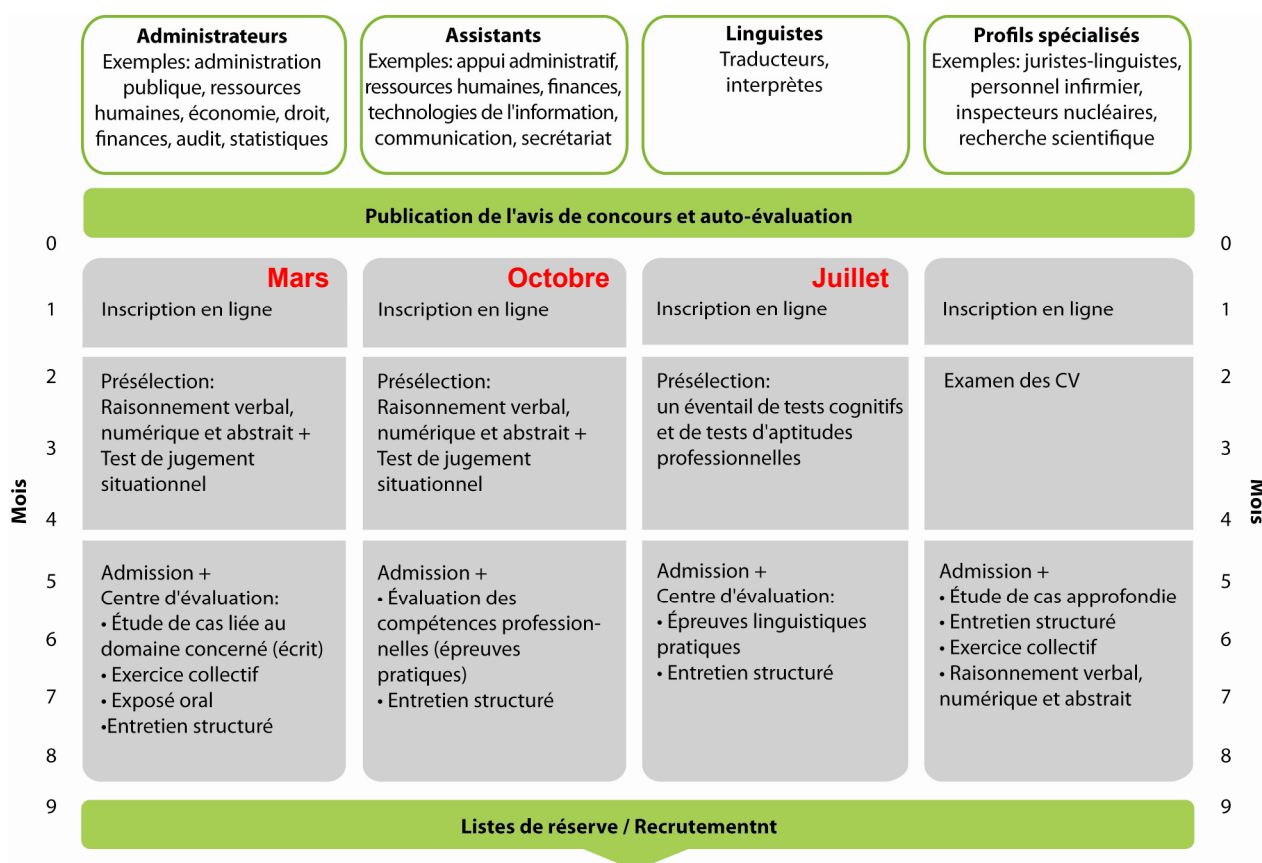
## Nombre prédéterminé de candidats (ayant passé le CBT)

### 2. Assessment/Évaluation

Une journée complète de tests dans un centre d'évaluation à Bruxelles, au cours de laquelle les compétences professionnelles des candidats seront évaluées.

Que testons-nous pendant l'évaluation	
<b>Compétences</b> <ul style="list-style-type: none"><li>✦ Analyser et résoudre des problèmes</li><li>✦ Communiquer</li><li>✦ Produire de la qualité et des résultats</li><li>✦ Apprendre et se développer</li><li>✦ Fixer des priorités et s'organiser</li><li>✦ Persévérer</li><li>✦ Travailler avec les autres</li><li>+</li><li>✦ Diriger (AD)</li></ul>	<b>Connaissances</b> <ul style="list-style-type: none"><li>✦ De votre domaine (dans le contexte UE)</li><li>✦ Deuxième langue</li><li>✦ Langue principale</li></ul>

### Cycle annuel de concours



### Autres possibilités de travail

- ✦ Personnel temporaire: agents contractuels/temporaires, stagiaires, END  
[http://europa.eu/epso/discover/careers/staff\\_categories/index\\_fr.htm](http://europa.eu/epso/discover/careers/staff_categories/index_fr.htm)

### Contact

Vous pouvez nous contacter:

- ✦ Via formulaire électronique sur [www.eu-careers.eu](http://www.eu-careers.eu)

- ✦ Par téléphone, au +32 (0)2.299.31.31 du lundi au vendredi, de 9h00 à 11h30 et de 14h00 à 16h00.